



**Arango Bueno & Cia.**  
*Asesores de seguros*

# INSPECCIONES DE SEGURIDAD



# OBJETIVO



**Arango Bueno & Cia.**  
*Asesores de seguros*

Presentar Los pasos a seguir y los requisitos de el programa de inspecciones de áreas, equipos e instalaciones



# NORMATIVIDAD



**Arango Bueno & Cia.**  
Asesores de seguros

Requisitos establecidos por la **Legislación Colombiana**

Referidos a las actividades del Programa de Salud Ocupacional hoy Seguridad y Salud en el trabajo

Referidos a las actividades del Programa de Salud Ocupacional hoy Seguridad y Salud en el trabajo



**INSPECCIONES PLANEADAS**  
En las áreas de trabajo

El objeto primordial es identificar los riesgos que puedan afectar la salud de los trabajadores

(Artículo 11, Resolución 1016 de 1989 del Ministerio de Trabajo y Seguridad Social)



**Arango Bueno & Cia.**  
*Asesores de seguros*

# DEFINICIONES A TENER EN CUENTA

- ▶ **ÁREAS Y PARTES CRÍTICAS**
- ▶ **ACTO Y CONDICIÓN SUBESTÁNDAR**
- ▶ **HISTORIAL DE PÉRDIDA**
- ▶ **FACTORES DE RIESGO**
- ▶ **PELIGRO - RIESGO**





**Arango Bueno & Cia.**  
*Asesores de seguros*

# ÁREAS Y PARTES CRÍTICAS

- ▶ áreas de la empresa y componentes de las máquinas, equipos, materiales, o estructuras que tienen la probabilidad de ocasionar pérdidas, si se deterioran, fallan o se usan en forma inadecuada





**Arango Bueno & Cia.**  
*Asesores de seguros*

## ACTO SUBESTANDAR

- ▶ Es todo acto u omisión que comete el trabajador, que desvía de la manera aceptada, correcta y segura para desarrollar una actividad o trabajador.



## CONDICIÓN SUBESTANDAR

- ▶ Es una situación o condición de riesgo que se ha creado en el ambiente de trabajo y que presenta una desviación de lo estándar o establecido y que facilita la ocurrencia de un accidente.





**Arango Bueno & Cia.**  
*Asesores de seguros*

## **HISTORIAL DE PÉRDIDAS**

- ▶ Gravedad, magnitud y frecuencia de las pérdidas ocasionadas por accidentes que hayan ocurrido anteriormente.

## **PÉRDIDAS**

- ▶ Toda lesión personal o daño ocasionado a la propiedad, al ambiente o al proceso.

## **POTENCIAL DE PÉRDIDA**

- ▶ Gravedad, magnitud y frecuencia de las pérdidas que pueden ocasionar un accidente





**Arango Bueno & Cia.**  
Asesores de seguros

# FACTORES DE RIESGO

Elemento, fenómeno y/o acción humana que tiene la capacidad de producir alteraciones a la salud de personas o daños materiales.

<p><b>Físico</b></p> 	<p><b>Químico</b></p> 	<p><b>Biológico</b></p> 
<p><b>Naturales</b></p> 	<p><b>Biomecánico</b></p> 	<p><b>Psicosocial</b></p> 
<p><b>Condiciones de Seguridad</b></p> 		





**Arango Bueno & Cia.**  
*Asesores de seguros*

## PELIGRO

Fuente, situación o acto con potencial de daño en términos de lesión y/o enfermedad o una combinación de estos.



## RIESGO

Es la probabilidad de que ocurra un evento que pueda entorpecer el normal desarrollo de las actividades de la empresa y afectar el logro de los objetivos.



# INSPECCIONES DE SEGURIDAD INDUSTRIAL



**Arango Bueno & Cia.**  
*Asesores de seguros*

- ▶ VISITAS DE IDENTIFICACIÓN, DESCRIPCIÓN Y UBICACIÓN DE LOS FACTORES DE RIESGO QUE AFECTAN LAS CONDICIONES DE TRABAJO





**Arango Bueno & Cia.**  
*Asesores de seguros*

# OBJETIVOS DE LAS INSPECCIONES

- ▶ ELIMINAR LAS FUENTES DE RIESGO
- ▶ IDENTIFICAR DAÑOS EN EQUIPOS Y MAQUINA
- ▶ DETECTAR UBICACIÓN DE PROTECCIONES
- ▶ EVALUAR DAÑOS EN INSTALACIONES
- ▶ APROVECHAR LOS ESPACIOS
- ▶ EVALUAR EL AMBIENTE DE TRABAJO
- ▶ GENERAR ACCIONES CORRECTIVAS





**Arango Bueno & Cia.**  
*Asesores de seguros*

# TIPO DE INSPECCIÓN



## SEGÚN SU PLANEACIÓN

- ▶ INSPECCIONES INFORMALES O ESPONTÁNEAS
- ▶ INSPECCIONES FORMALES O PLANEADAS
- ▶ INSPECCIONES ESPECIALES

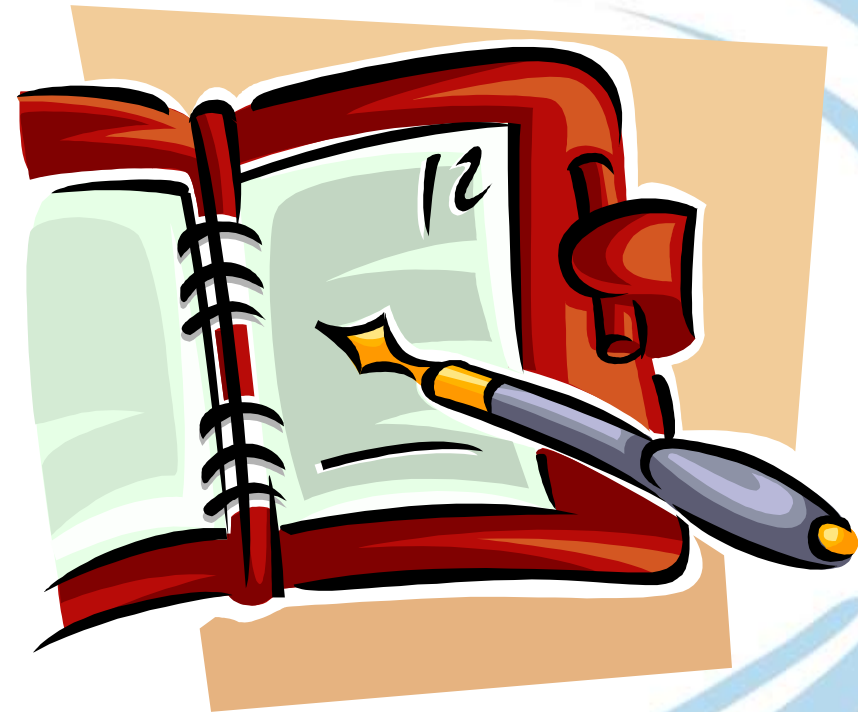


**Arango Bueno & Cia.**  
Asesores de seguros

# TIPO Y/O FRECUENCIA DE LA INSPECCIÓN

## SEGÚN SU PERIODICIDAD

- ▶ Mensual, quincenal, semanal
- ▶ Cuando las circunstancias lo ameriten

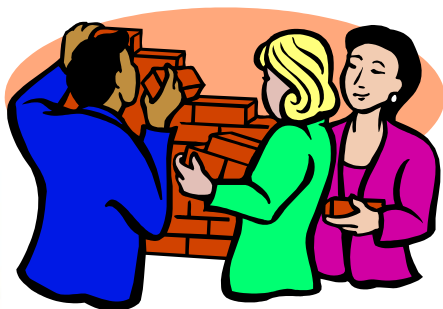




**Arango Bueno & Cia.**  
*Asesores de seguros*

# EQUIPOS DE TRABAJO

- ▶ Ingenieros y/o médicos y/o enfermeras de acuerdo a la actividad económica
- ▶ Equipo interdisciplinario
- ▶ Encargado del sg-sst
- ▶ COPASST





**Arango Bueno & Cia.**  
*Asesores de seguros*

# ETAPAS DE LA INPECCIÓN

## I. PREPARACIÓN

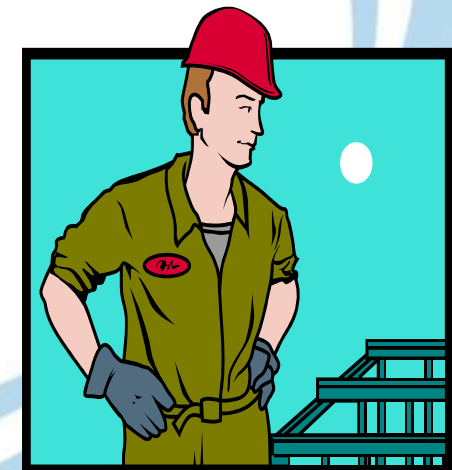
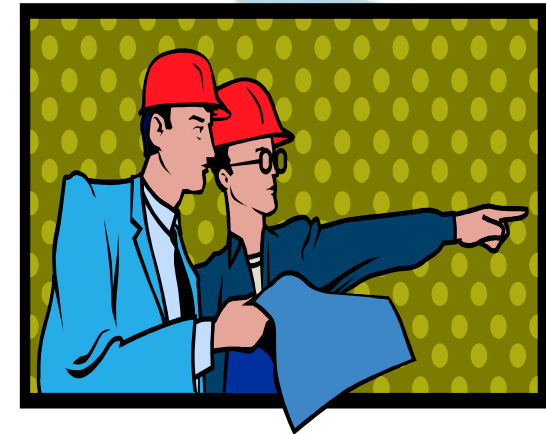
- ▶ Planifique, elabore lista de verificación
- ▶ Prepare formatos, revise documentos anteriores
- ▶ Aliste elementos, equipos y vestuario adecuado



**Arango Bueno & Cia.**  
Asesores de seguros

## 2. VISITA AL CAMPO O ÁREA DE TRABAJO

- ▶ Clasifique los factores de riesgo
- ▶ Describa las fuentes generadoras
- ▶ Guíese por la lista de chequeo
- ▶ Identifique las situaciones negativas,



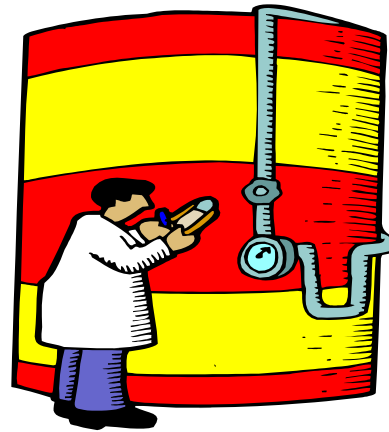




**Arango Bueno & Cia.**  
*Asesores de seguros*

## 2. VISITA AL CAMPO O ÁREA DE TRABAJO

- ▶ Busque aspectos ocultos y peligros potenciales.
- ▶ Destaque lo positivo





**Arango Bueno & Cia.**  
*Asesores de seguros*

## **3. INFORME DE LA INSPECCIÓN**

DEBE SER ENTENDIBLE A TODO NIVEL Y DEBE CONTENER:

- ▶ **VENTAJAS**
- ▶ **ACCIONES DE SEGUIMIENTO**
- ▶ **ACCIONES CORRECTIVAS**



**Arango Bueno & Cia.**  
*Asesores de seguros*



**Gracias por su atención**